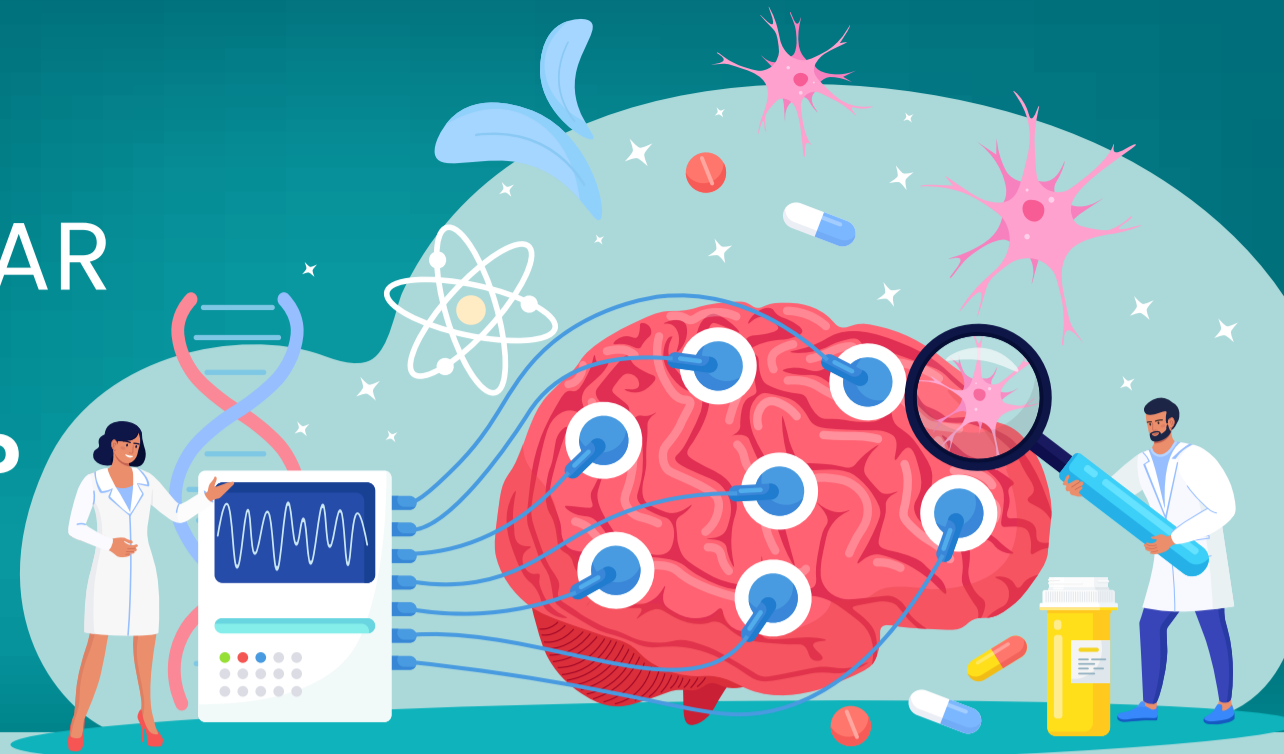
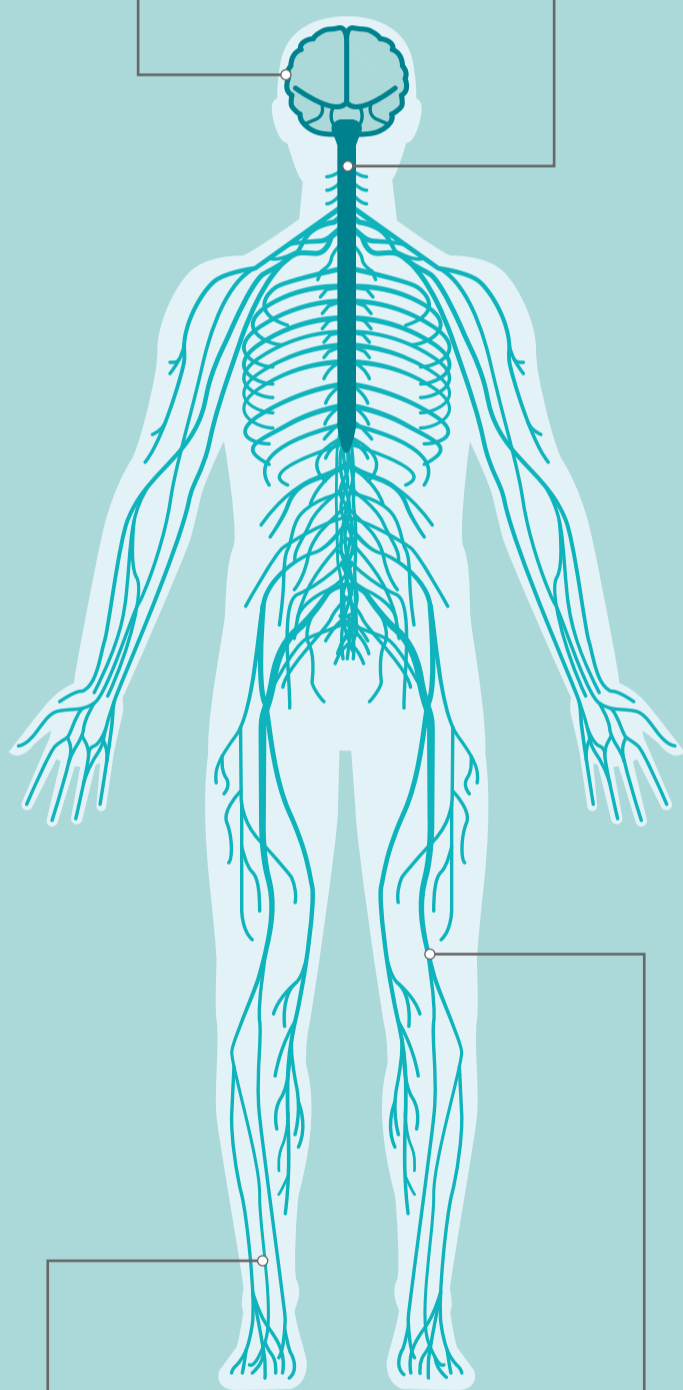


COMO IDENTIFICAR PROBLEMAS NEUROLÓGICOS?



Sistema Nervoso Central



Sistema Nervoso Periférico



Os principais sinais de doenças neurológicas

- ✧ Dores de cabeça
- ✧ Problemas com o sono
- ✧ Instabilidade emocional, impulsividade ou apatia
- ✧ Alterações comportamentais
- ✧ Fadiga
- ✧ Perda de sensibilidade ou força
- ✧ Dormência nos membros
- ✧ Dor crónica
- ✧ Tonturas ou vertigens
- ✧ Dificuldade em caminhar, respirar, engolir ou falar
- ✧ Perturbação da visão ou do olfato
- ✧ Contração, rigidez, fraqueza ou atrofia muscular
- ✧ Descontrolo motor, movimentos involuntários, tremores ou convulsões
- ✧ Deformações na retenção urinária
- ✧ Perda de capacidades cognitivas, de atenção, memória e percepção
- ✧ Disfunção sexual

SE SENTIR ALGUM DESTES SINTOMAS, PROCURE O APOIO DE UM MÉDICO ESPECIALISTA EM NEUROLOGIA.

O DIAGNÓSTICO PRECOCE AUMENTA A PROBABILIDADE DE MANUTENÇÃO DA QUALIDADE DE VIDA!