

A ORIGEM E OS SINTOMAS DAS ALERGIAS NO TRABALHO



Alergénios mais comuns no local de trabalho



Alimentos



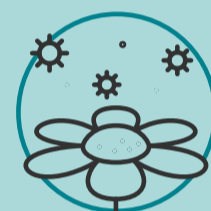
Medicamentos



Ácaros



Pó e poeira



Pólen



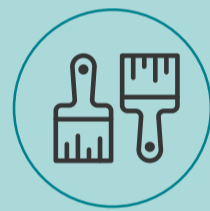
Fungos



Aerossóis



Fumo



Tinta



Perfumes



Insetos



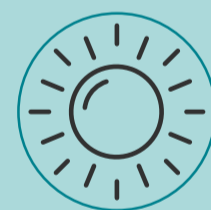
Pelos de animais



Frio



Calor



Sol



Bolor e mofo



Látex



Produtos Químicos
(cloro, cobre, iodo,
entre outros)

NOTA: MUITOS ALERGÉNIOS ENCONTRAM-SE SUSPENSOS NO AR, SENDO QUASE IMPERCETÍVEIS. QUANDO O ALERGÉNIO SURGE NO LOCAL DE TRABALHO, OS SINTOMAS TENDEM A MELHORAR DURANTE OS FINS DE SEMANA E AS FÉRIAS.

A ORIGEM E OS SINTOMAS DAS ALERGIAS NO TRABALHO



Principais sintomas de alergia

- **Urticária:** manchas, pápulas vermelhas, dor e comichão na pele ou nas mucosas
- **Angioedema:** inchaço
- **Eczema:** vermelhidão, comichão e descamação da pele
- **Rinite:** espirros constantes, nariz obstruído, corrimento e comichão nasal



- **Asma:** tosse, pieira, estreitamento das vias aéreas e dificuldade em respirar
- **Conjuntivite:** comichão e vermelhidão nos olhos, lacrimejo
- **Náuseas e vômitos**
- **Diarreia e cólicas abdominais**
- **Dores de cabeça**

NOTA: ALGUNS TRABALHADORES SÓ EXPERIENCIAM SINTOMAS VÁRIAS HORAS APÓS O CONTACTO COM O ALERGÉNIO.

Sintomas de uma reação alérgica grave (anafilaxia/choque anafilático)

- **Distúrbios em múltiplos órgãos e sistemas** (respiratório, cardiovascular, digestivo)
- **Suores e calor**
- **Urticária**
- **Espirros**
- **Falta de ar**
- **Palidez**
- **Confusão e tonturas**
- **Taquicardia e palpitações**
- **Hipotensão**
- **Perda de consciência**
- **Paragem cardiorrespiratória**



ATENÇÃO: UMA ANAFILAXIA PODE TORNAR-SE FATAL SE NÃO FOR RAPIDAMENTE TRATADA COM ADRENALINA INJETÁVEL APÓS A EXPOSIÇÃO AO ALERGÉNIO, POIS OS SEUS SINTOMAS COMPLICAM-SE EM POUCOS MINUTOS.